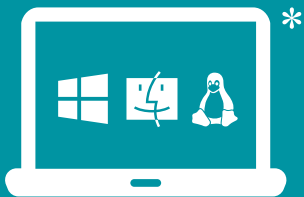




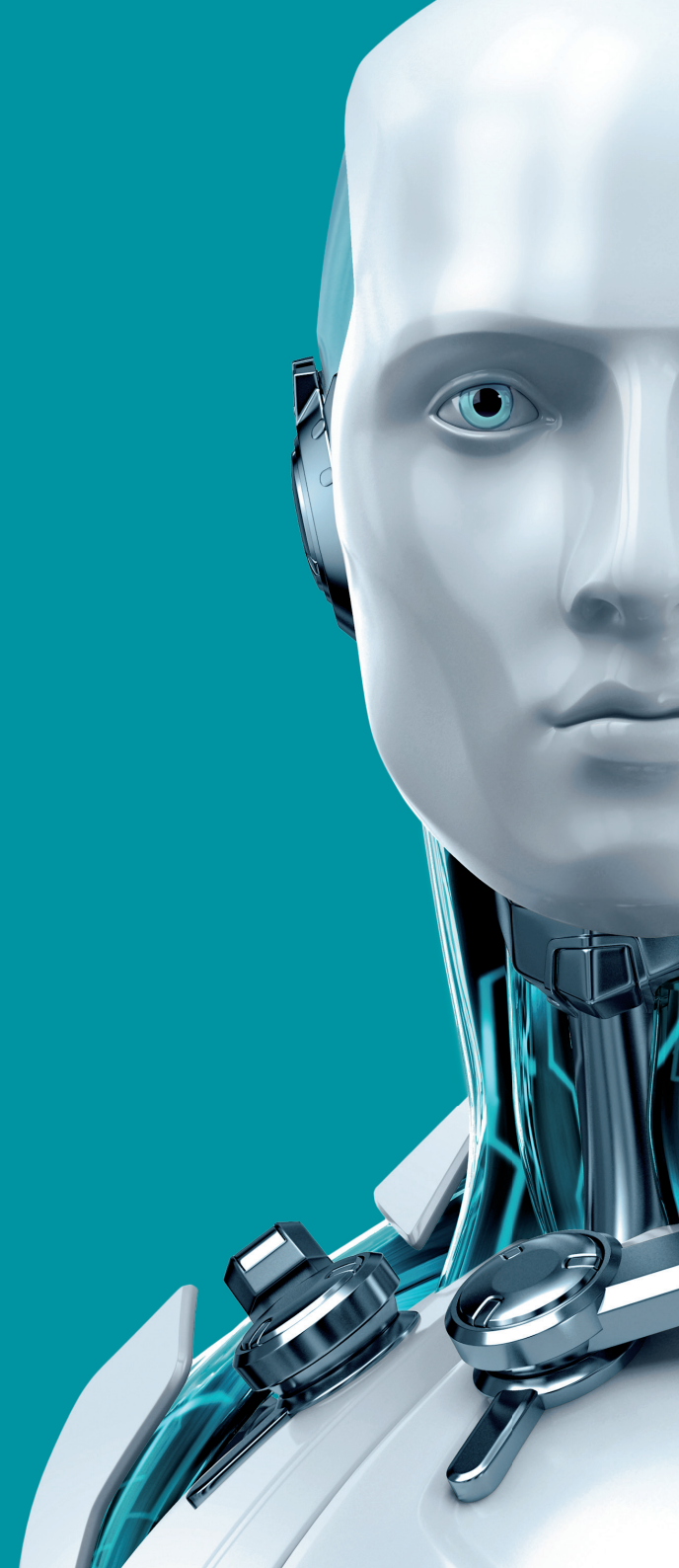
# INTERNET SECURITY



30

30 YEARS OF  
CONTINUOUS  
IT SECURITY  
INNOVATION

ENJOY SAFER TECHNOLOGY™





# INTERNET SECURITY

ESET Internet Security bietet Dir den besten Schutz in Deinem digitalen Alltag. Surfe, shoppe und zahl entspannt im Netz, ohne Dir über Viren & Co. Gedanken zu machen. Prüfe alle mit Deinem Router verbundenen Smart Devices auf Schwachstellen und verwalte all Deine Geräte und Lizenzen bequem über Dein Konto auf [my.eset.com](https://my.eset.com).



MIT SICHERHEIT  
REKORDLEISTUNG.  
13 JAHRE IN FOLGE  
VB100-AWARD  
PREISTRÄGER

## Einfach sicher – mit ESET

Mit uns surfst Du entspannt durchs Netz! Unsere mehrfach ausgezeichnete Erkennungstechnologie schützt bereits mehr als 110 Millionen Nutzer weltweit vor neuen und bekannten digitalen Bedrohungen. Genieße eine sichere Internetwelt und überlasse uns Viren & Co.

<b>Antivirus und Antispyware</b>	Schützt Dich proaktiv und in Echtzeit vor allen Arten an Bedrohungen wie Viren, Rootkits, Würmern sowie Spyware und verhindert die Ausbreitung von Malware auf andere Rechner.
<b>Exploit Blocker</b>	Schützt Dich zuverlässig vor Angriffen getarnter Malware, speziell Lockscreen-Trojanern und Ransomware. Wehrt Attacken auf Webbrowser, PDF-Reader und andere Anwendungen ab, einschließlich Java-basierter Software.
<b>Erweiterte Speicherprüfung</b>	Identifiziert und beseitigt Bedrohungen, die versuchen, klassischen Erkennungsmethoden durch Tarnung und/oder Verschlüsselung zu entgehen.
<b>Cloudbasierter Scan</b>	Verbessert den Schutz vor bislang unbekannter Malware, indem Verhaltensmuster mit einer Cloud-basierten Reputationsdatenbank abgeglichen werden. Vertrauenswürdige Dateien werden auf eine Whitelist gesetzt, was Scans beschleunigt und Ressourcen einspart.
<b>Prüfung während des Downloads</b>	Scannt bestimmte Dateitypen wie Archive bereits während des Downloads und verringert so unnötige Wartezeiten.
<b>Tiefenscan im Leerlauf</b>	Tiefenprüfungen können automatisch während des Computer-Leerlaufs (z.B. Bildschirmschoner, Rechnersperre) ausgeführt werden. So werden inaktive Bedrohungen aufgedeckt und Ressourcen geschont.
<b>Hostbasierter Schutz vor Angriffen (HIPS)</b>	Überwacht Systemvorgänge und erkennt bzw. blockiert verdächtiges Systemverhalten anhand vordefinierter Regeln. Fortgeschrittene Nutzer können die Regeln eigenständig anpassen.
<b>Schutz vor Skript-basierten Angriffen</b>	Erkennt gefährliche Scripts, die versuchen, Windows PowerShell auszunutzen. Entdeckt zudem schädliche JavaScripts, die über Deinen Browser angreifen. Unterstützt Mozilla Firefox, Google Chrome, Microsoft Internet Explorer und Microsoft Edge.
<b>UEFI-Scanner</b>	Schützt Systeme mit UEFI-Schnittstelle vor Bedrohungen, die den Rechner bereits vor Start des Betriebssystems angreifen.

## Mehr Ressourcen, mehr Performance

Alle ESET-Produkte arbeiten effizient bei nachweislich geringster Systembelastung und garantieren störungsfreies Arbeiten, Spielen und Surfen. Bei Laptops wird der Energieverbrauch im Akkubetrieb weiter reduziert.

<b>Geringe Systembelastung</b>	Sorgt für optimale Performance und verlängert die Lebensdauer Deiner Hardware. Passend zu jeder Systemumgebung. Spart Internetbandbreite durch extrem kleine Update-Pakete.
<b>Gamer Modus</b>	Bei Spielen oder laufenden Vollbildanwendungen (Videos, Fotos, Präsentationen) werden keine Meldungen eingeblendet oder ressourcenintensive Aktivitäten ausgeführt.
<b>Ideal für unterwegs</b>	Im Akkubetrieb werden alle geplanten Scans, Updates und Meldungen verschoben. Es verbleibt mehr Rechnerlaufzeit für Deine Aktivitäten.

## Wir schützen Deine Privatsphäre

Schütz Deine Passwörter vor Missbrauch, geh unbeschwert online shoppen und bezahl sicher im Netz. Datendieben und beliebten Einfallstoren wie Webcam und WLAN-Router schiebt ESET einen Riegel vor und schützt Dich so vor Fremdzugriffen von außen.

<b>Ransomware Shield</b>	Blockiert Erpresser-Software, die versucht, Dein System und Deine Daten zu verschlüsseln und anschließend ein Lösegeld zur Entschlüsselung zu fordern.
<b>Webcam-Schutz</b>	Prüft alle auf dem Computer ausgeführten Prozesse und Anwendungen, um unerlaubte Zugriffe auf Deine Webcam zu verhindern. Unerwartete Zugriffsversuche werden dem Nutzer gemeldet und können umgehend blockiert werden.
<b>Sicheres Heimnetzwerk</b> <small>OPTIMIERTE</small>	Ermöglicht Dir, Deinen heimischen WLAN-Router sowie Smart Devices in Deinem Netzwerk auf Schwachstellen wie z.B. veraltete Firmware zu prüfen und bietet verschiedene Optionen zur Problembeseitigung. Die Funktion zeigt Dir zudem alle mit dem Router verbundenen Geräte an (Smartphone, IoT usw.).
<b>Personal Firewall</b>	Verhindert den Zugriff Fremder auf Dein System und schützt Dich vor Datendiebstahl.
<b>Schutz vor Netzwerkangriffen</b>	Neben der Firewall bewahrt Dich diese Funktion zusätzlich vor schädlichem Netzwerkverkehr und blockiert Bedrohungen anhand gefährlicher Kommunikationsmuster.
<b>Sicheres Online-Banking und Bezahlen</b>	Mit unserem abgesicherten Browser bist Du beim Online-Banking auf der sicheren Seite. Verschlüsselt die von der Tastatur an den Browser übermittelten Informationen und schützt somit vor Keyloggern.
<b>Botnet-Erkennung</b>	Verhindert, dass Dein Computer von Kriminellen für die Verbreitung von Spam, Angriffe gegen fremde Systeme oder andere illegale Aktivitäten missbraucht wird. Dank des neuen Erkennungsverfahrens wird schädliche Kommunikation noch schneller erkannt und blockiert.
<b>Anti-Phishing</b>	Schützt Dich zuverlässig vor gefälschten oder manipulierten Webseiten, die auf persönliche Daten wie Benutzernamen, Passwörter und Bankinformationen zugreifen wollen.
<b>Fremdnetzwerke</b>	Warnt bei Verbindungen mit einem unbekanntem Netzwerk und gibt Dir die Möglichkeit, in einen stärker abgesicherten Modus zu wechseln. Macht Dein Gerät für andere Nutzer im selben Netzwerk unsichtbar.
<b>Medienkontrolle</b>	Verhindert, dass Deine privaten Daten auf externe Geräte kopiert werden. Auch CDs, DVDs, USB-Sticks und andere Wechselmedien lassen sich ohne weiteres blockieren. Verbindungen via Bluetooth, FireWire und seriellen/parallelen Ports können gesperrt werden.
<b>Antispam</b>	Hält unerwünschte E-Mails von Deinem Postfach fern.

## Stets im Bilde mit my.eset.com

Erstelle einen kostenlosen Account unter my.eset.com und behalte den Überblick über den Status Deiner Lizenzen und verbundenen Geräte.

<b>Lizenzmanager</b> <small>NEU</small>	Prüfe, verwalte und ordne Deine Lizenzen bzw. ESET-Installationen ganz bequem über das Portal my.eset.com.
--	--



Copyright © 1992 – 2017 ESET, spol. s r. o., ESET, das ESET-Logo, ESET Android-Abbildung, NOD32, ESET Smart Security, SysInspector, ThreatSense, ThreatSense. Net, LiveGrid, das LiveGrid Logo und/oder andere aufgeführte Produkte von ESET, spol. s r. o., sind eingetragene Warenzeichen von ESET, spol. s r. o. Windows® ist ein eingetragenes Warenzeichen der Microsoft Group of Companies. Andere hier erwähnte Firmennamen oder Produkte können eingetragene Warenzeichen ihrer Eigentümer sein. Hergestellt nach den Qualitätsstandards von ISO 9001:2008.



### Der beste Support für unsere Kunden

Unsere deutschsprachigen ESET-Spezialisten helfen Dir bei Rückfragen gerne weiter – natürlich kostenlos.

# Mach das Internet zu einem sicheren Spielplatz für Deine Kids

Zeige Deinem Nachwuchs nur die schönen Seiten des Webs. Blockiere unangemessene Webseiten anhand vordefinierter Kategorien und wähle einzelne Webseiten aus, die von der App gesperrt werden sollen.

---

<b>Kindersicherung</b>	Ermöglicht Dir, Webseiten altersgerecht zu kategorisieren. Die Einstellungen kannst Du mit einem Passwort sichern.
------------------------	--

## Anti-Theft: Komm Deinem vermissten Laptop auf die Spur

Anti-Theft ortet und schützt Dein vermisstes Gerät, damit Du selbst bei Diebstahl oder Verlust die volle Kontrolle über Deine Daten behältst.

---

<b>Geräte-Ortung</b>	Sobald Du ein Gerät auf <a href="http://my.eset.com">my.eset.com</a> als vermisst markierst, startet die automatische Überwachung. Anhand von IP-Adressen und WLAN-Netzwerken in Reichweite wird der Standort Deines Laptops ermittelt und sobald er online ist, auf einer Karte angezeigt.
----------------------	---

---

<b>Überblick über Computeraktivitäten</b>	Mithilfe der integrierten Webcam lassen sich automatisch Bilder erstellen. Screenshots vom vermissten Gerät sowie alle neuen Fotos und Snapshots werden auf Deinem Account unter <a href="http://my.eset.com">my.eset.com</a> gespeichert.
---	--

---

<b>Anti-Theft-Optimierung</b>	Hilft Dir, Deine Anti-Theft-Einstellungen zu optimieren und Deine Windows-Benutzeranmeldung zu konfigurieren. Darüber hinaus gibt Dir ESET Tipps, wie Du Deine wichtigsten Systemeinstellungen verfeinerst und so Deinen Schutz maximierst.
-------------------------------	---

---

<b>Finder kontaktieren</b>	Sende über <a href="http://my.eset.com">my.eset.com</a> eine Display-Nachricht an den Dieb oder Finder Deines vermissten Geräts, um es schneller wiederzufinden.
----------------------------	--

## Installieren. Fertig!

Schon nach der Installation sorgt ESET für den besten Schutz und gibt Dir den vollen Überblick über Deinen Sicherheitsstatus. Die intuitive Oberfläche ermöglicht eine einfache Bedienung. Bei besonderen Anforderungen stehen Dir mehr als 150 erweiterte Einstellungen zur Verfügung.

---

<b>Alles auf einen Blick</b>	Mit nur einem Klick hast Du Deinen Schutzstatus und alle wesentlichen Tools im Überblick. Bei einer Warnmeldung findest Du unkompliziert und schnell die richtige Lösung.
------------------------------	---

---

<b>Unkomplizierte Produktaktualisierung</b>	Upgrade Dein Produkt, sobald neue Versionen verfügbar sind, um stets das Maximum an Sicherheit zu genießen – ohne zusätzliche Kosten.
---	---

---

<b>Einstellungen für Power-User</b>	Ermöglicht umfangreiche Einstellungen wie z.B. maximale Scantiefe, Scanzeit und Archivgröße.
-------------------------------------	--

---

<b>ESET SysInspector®</b>	Ein modernes Diagnosetool, das wichtige Informationen über das System sammelt, um potenzielle Kompatibilitäts- sowie Sicherheitsprobleme noch besser zu lösen.
---------------------------	--

\*Diese Lizenz ermöglicht Dir die Nutzung gleichwertiger Heimanwender-Produkte für MS Windows, macOS und Linux.